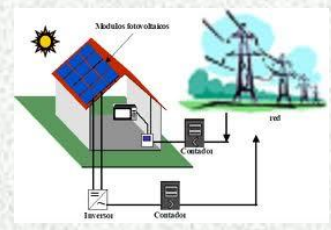


Los sistemas de energía solar pueden ser instalados en aplicaciones residenciales e industriales con el objeto de ahorrar energía y principalmente para contribuir al medio ambiente mediante el uso de energías limpias.

Disminuir la facturación de la energía eléctrica. Puedes generar hasta la totalidad de tu [consumo eléctrico](#), pagando a la compañía eléctrica únicamente la porción de no generada por energía solar.



### ¿Cómo es posible?

Desde 2007 la legislación mexicana concede a cualquier usuario residencial o comercial del sistema eléctrico nacional (CFE) el derecho generar su propia electricidad mediante el uso de la energía solar, interconectándose a la misma red eléctrica para intercambiar energía con ella. El límite es **10 KW en uso residencial, 30 KW en uso comercial**, y sin límite en tarifas industriales, con lo cual se abre la posibilidad a cualquier ciudadano ó empresa puede contribuir con su generación, desde una fracción hasta la totalidad de su consumo eléctrico, pagando a la compañía eléctrica únicamente la porción de energía no generada por el Sol



### Beneficios fiscales:

100% deducible en el mismo ejercicio fiscal. De acuerdo con el artículo 40 de La ley de Impuesto sobre la Renta, los proyectos realizados con un **sistema solar interconectado** puede deducirse 100% de los impuestos. Esto también aplica a los proyectos con **energía eólica**. El único requisito es que el sistema esté instalado al menos por 5 años.

### Fácil de Instalar!

Los sistemas de energía solar [interconectados](#) tienen componentes que son fáciles de instalar y conectar. Generalmente el proyecto se reduce a una instalación eléctrica. ACS Renovables además cuenta con personal especializado para llevar a buen término su proyecto de interconexión a la red.

### Beneficios ambientales:

Al generar electricidad con energía limpia y gratuita proveniente del mismo sol, **contribuimos a mantener nuestra atmósfera limpia**. Por cada sistema de 1 kWp de potencia instalada podemos dejar de verter alrededor de 33 toneladas de CO2 a la atmósfera, durante 30 años de vida útil del sistema.

## SISTEMAS INTERCONECTADOS PARA PARTICULARES

Sistema solar para interconexión a red pública a base de un panel solar policristalino de 230 Wp.

Salida a 220/240 VCA mediante un inversor CD/CA de 215 W instalado en el mismo panel. Incluye: módulo solar, soporte de aluminio para fijación a techo de concreto, inversor CD/CA, conectores y tornillería (no incluye medidor bidireccional). Operación a dos fases ya sea de transformadores trifásicos o transformadores bifásicos.

| GENERACION KW | WP   | Inversión aproximada |
|---------------|------|----------------------|
| 1             | 230  | 1.466                |
| 2             | 460  | 2.648                |
| 3             | 690  | 3.828                |
| 4             | 920  | 4.895                |
| 4             | 1150 | 5.788                |

### Resultados para un consumo diario de energía de 10 kWh para Empresas

| AHORRO DE ENERGÍA | Arreglo solar en WP | Área requerida aprox. m2 | Nº de módulos 230 wp | Inversión aproximada en USD | Emisiones de CO2 ahorradas ala atmosfera en Kg |
|-------------------|---------------------|--------------------------|----------------------|-----------------------------|--|
| 25 %              | 591                 | 8                        | 3                    | 2.960                       | 684  |
| 50%               | 1182                | 16                       | 5                    | 5.819                       | 1369   |
| 75%               | 1173                | 24                       | 8                    | 7.979                       | 2053   |
| 100%              | 2364                | 32                       | 10                   | 11.638                      | 2738   |

### Resultados para un consumo diario de energía de 20 kWh para Empresas

| AHORRO DE ENERGÍA | Arreglo solar en WP | Área requerida aprox. m2 | Nº de módulos 230 wp | Inversión aproximada en USD | Emisiones de CO2 ahorradas ala atmosfera en Kg |
|-------------------|---------------------|--------------------------|----------------------|-----------------------------|--|
| 25 %              | 1182                | 16                       | 5                    | 5.819                       | 1369   |
| 50%               | 2364                | 32                       | 10                   | 11.658                      | 2738   |
| 75%               | 3546                | 47                       | 15                   | 16.957                      | 4106   |
| 100%              | 4728                | 63                       | 21                   | 22.276                      | 5475   |

Los datos son meramente informativos con estimaciones aproximadas, sin instalación.

No está incluido el IVA

Los datos pueden variar según ubicación y supeditados al proyecto final.

Pida cotización sin compromiso al agente de su zona.

Enlace:[http://www.acsrenovables.com/1/agentes\\_mexico\\_268239.html](http://www.acsrenovables.com/1/agentes_mexico_268239.html)